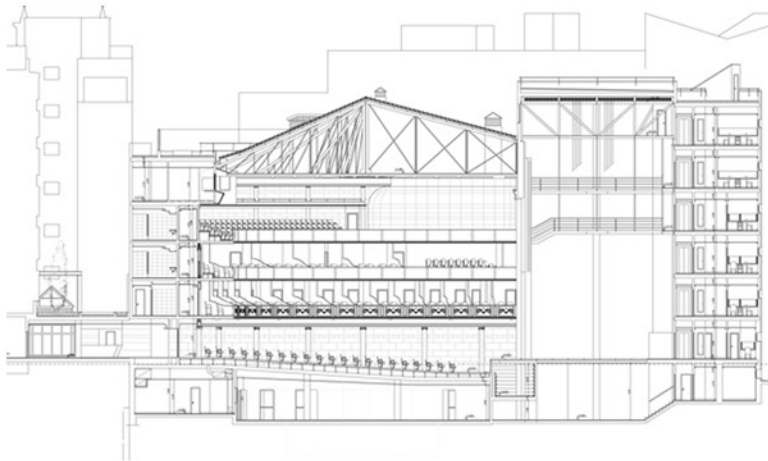
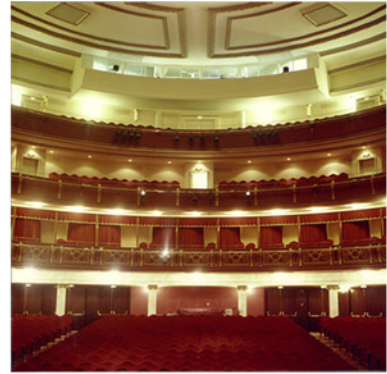


REHABILITACIÓN DEL TEATRO ALCALA PALACE

C/ JORGE JUAN, 62. MADRID (2003)

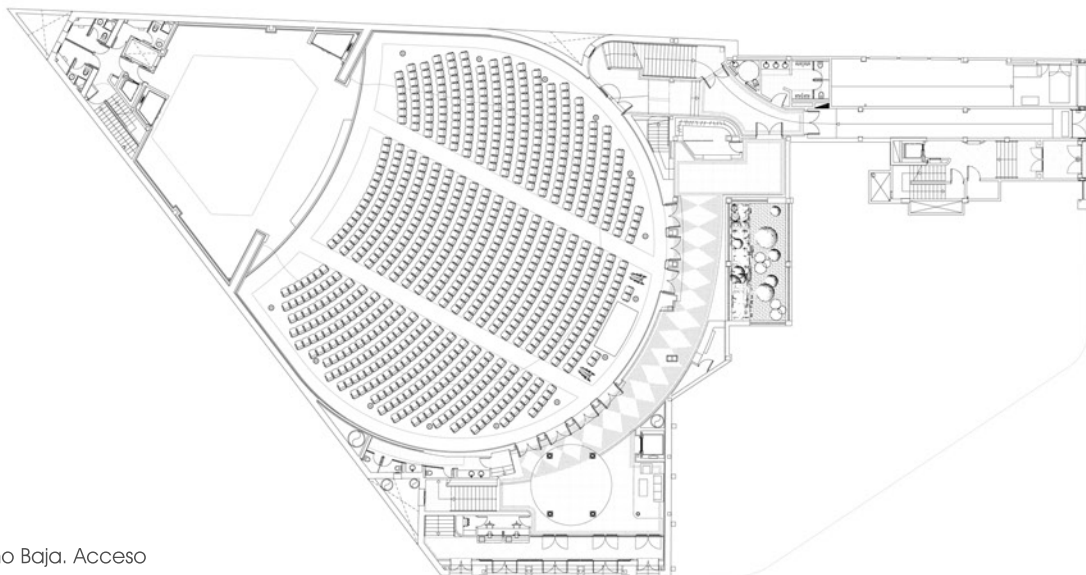
En Colaboración con
TAV Arquitectos
Promotor
Alsaro S.A.
Constructora
Construcciones Moguerza S.A.
Tipo
Rehabilitación
Estado
Terminada
Superficie
3.870,61 m²



Sección Longitudinal



Alzado C/ Jorge Juan



Plano Baja. Acceso