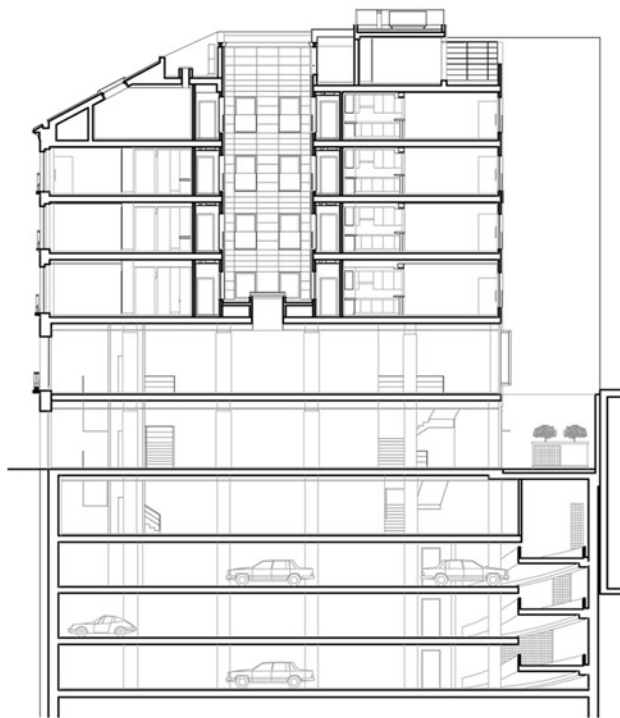


PROYECTO DE REESTRUCTURACIÓN TOTAL DE EDIFICIO DE VIVIENDAS Y LOCAL COMERCIAL

C/ SERRANO, 70. MADRID (2006)

En colaboración con
E. Bardají & Asociados, S.L.
Promotores
Gabinete 23, S.L. y Bazón 2004, S.L.
Tipo
Rehabilitación y Reestructuración
Estado
Proyecto de Ejecución
Superficie
3.580,55 m²

Alzado a C/ Serrano



Planta Segunda a Cuarta

Sección Longitudinal por Patio

Alzado Desarrollado a C/ Serrano

