

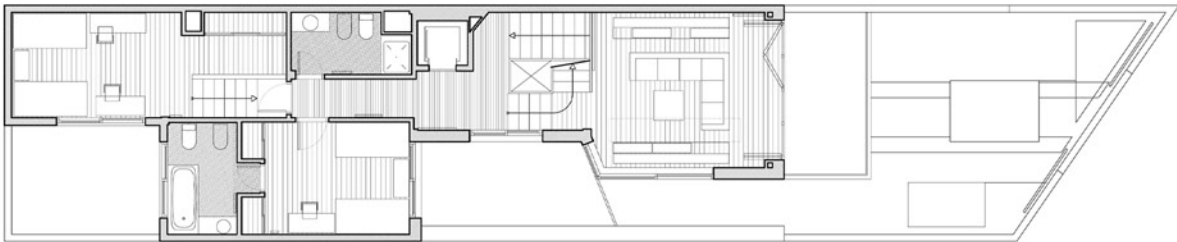
PROYECTO DE AMPLIACIÓN Y REESTRUCTURACIÓN TOTAL DE VIVIENDA UNIFAMILIAR EN C/ JUAN DE LA CIERVA

C/ JUAN DE LA CIERVA, 4. MADRID (2008)

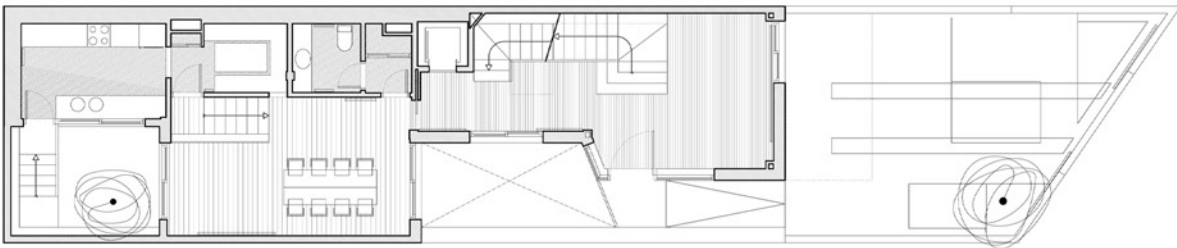
Promotor
Carlos Ortíz de Zúñiga
Tipo
Vivienda Unifamiliar
Estado
Proyecto Ejecución
Superficie
342,59 m²



Modelo 3d de Propuesta



Planta Primera



Planta Baja



Sección Longitudinal