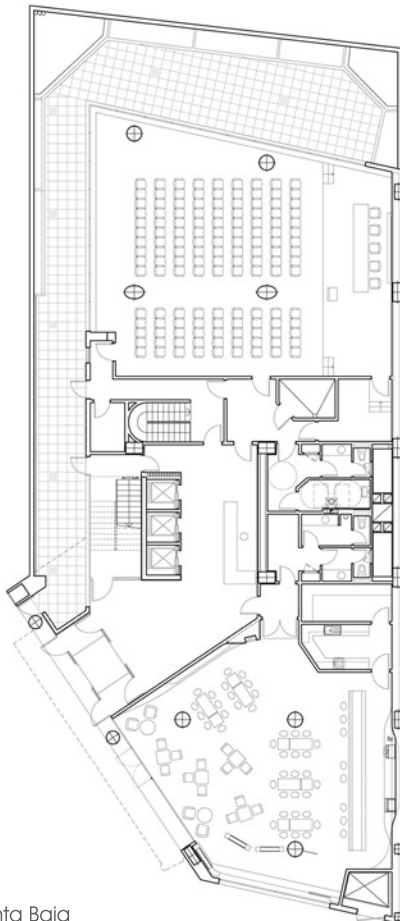


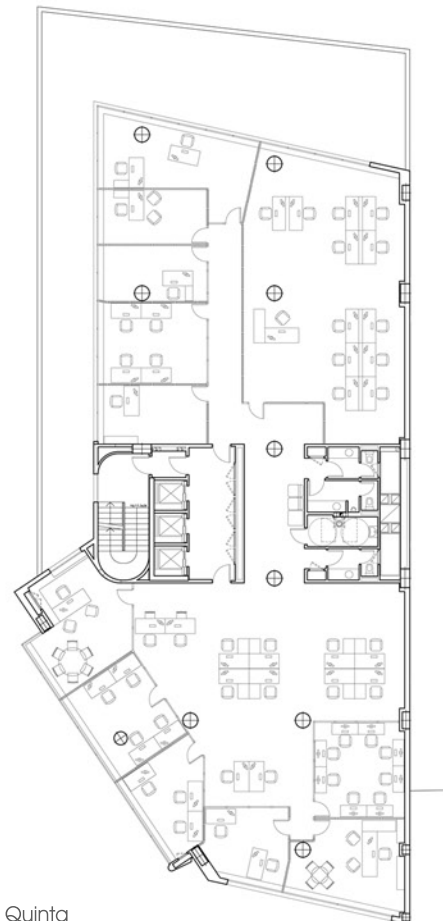
ACONDICIONAMIENTO GENERAL DE EDIFICIO DE OFICINAS Y DOCENTE EN C/ FRANCISCO SILVELA

C/ FRANCISCO SILVELA, 106.
MADRID (2011)

Promotor
CTO Editorial S.L.
Constructora
Fatecsa Obras S.A.
Tipo
Oficina
Estado
Terminado
Superficie
6.269,72 m²



Planta Baja



Planta Quinta